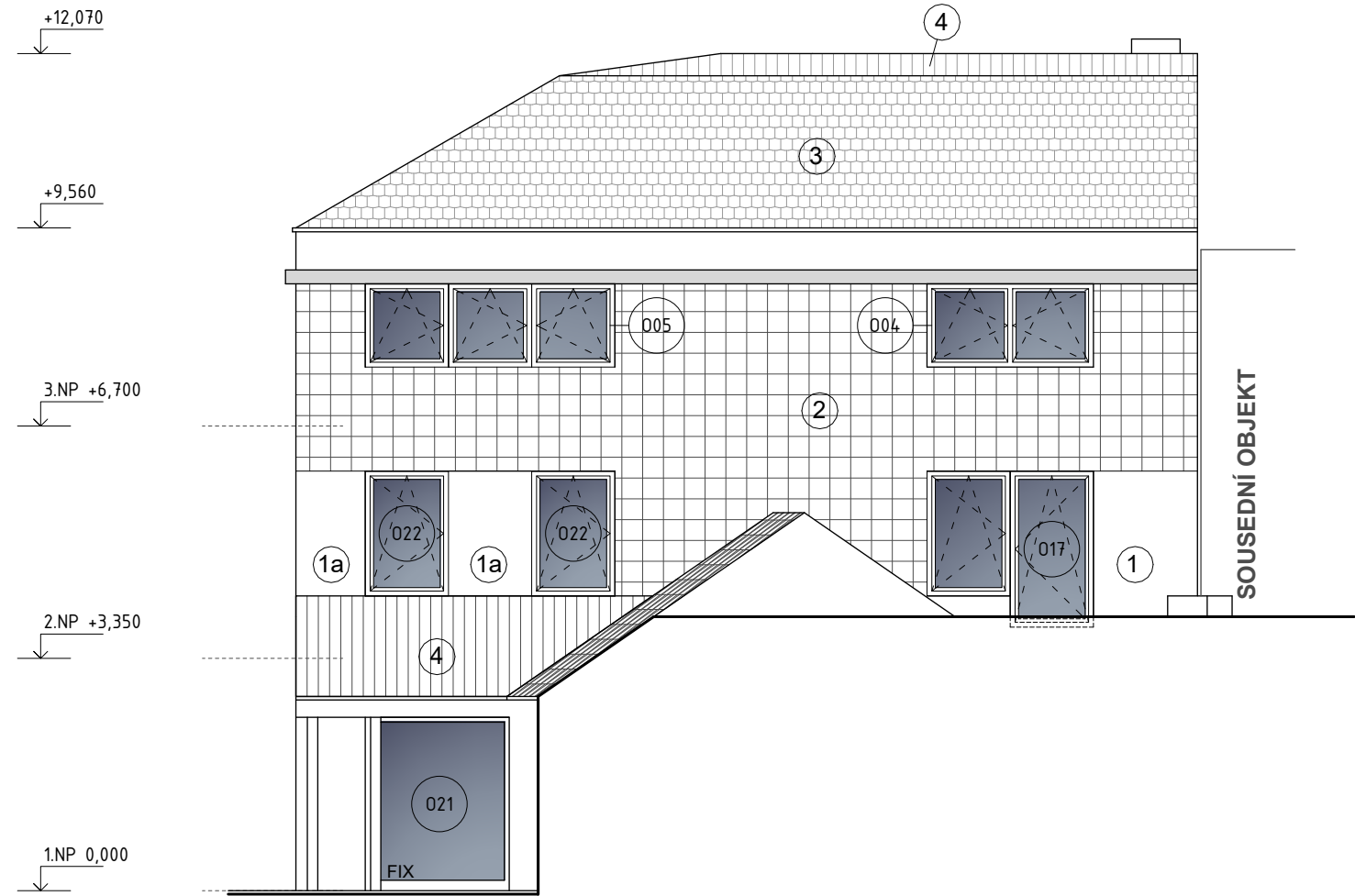


POHLED JIHOZÁPADNÍ



POHLED SEVEROVÝCHODNÍ



LEGENDA MATERIÁLŮ:

- 1 STÁVAJÍCÍ FASÁDNÍ OMÍTKA - barva lomená bílá
- 1a STÁVAJÍCÍ ČI DOPLNĚNÁ FASÁDNÍ OMÍTKA + NOVÝ NÁTĚR - barva lomená bílá dle okolní fasády
- 2 KERAMICKÝ OBKLAD stávající - barva žlutá
- 3 KERAMICKÁ KRYTINA - barva červená/modrá
- 4 PLECHOVÁ KRYTINA - barva šedá
- 5 VÝPLNĚ OTVORŮ nové - barva šedá

autor :	Ing. arch. Michaela Jandová
projektant :	Ing. arch. Michaela Jandová
investor :	Město Šlapanice, Masarykovo náměstí 100/7, 664 51 Šlapanice
název akce :	datum : leden 2022
Rekonstrukce objektu Masarykovo náměstí 1664/6 Šlapanice	stupeň : DPS
část dokumentace :	měřítko : 1:100
D1.1 - Architektonicko-stavební řešení	č. výkresu : 12
Pohled jihozápadní, severovýchodní - návrh	